



人に優しく、健康的な、自然素材で作る家。

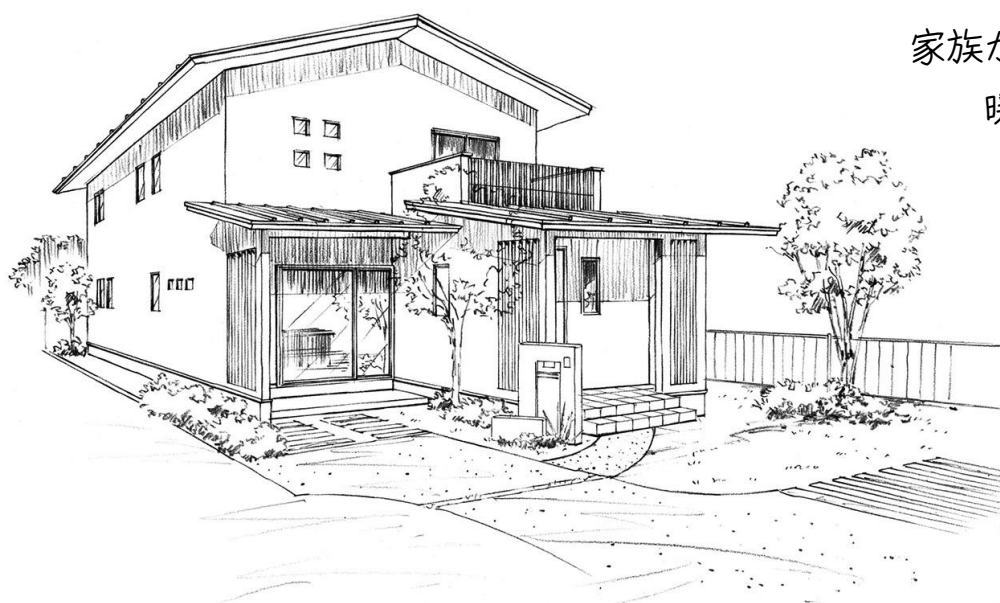
住まいは、家族と日々を刻む大切な場所
だからこそ、健康で快適に暮らせる住まいにとことんこだわる。
ずっと描いていた、木のぬくもりにあふれる我が家
無垢のフローリングや、珪藻土の塗り壁
普段は目にしない断熱材や、家を支える構造にも妥協はしたくない。

家族が本当に安心して暮らせる住まい

暖かい家族のつながりが、ここから生まれていく..

木立に囲まれ、木漏れ日に四季の移ろいを感じながら
居心地の良い空間で、丁寧に暮らす。

あなたが思い描く「価値ある暮らし」をはじめませんか？



アイコンフォルト西中山

所在地：豊田市西中山町榎前90-6 ほか

総区画：4区画（現況更地）

地 積：170.00㎡～232.71㎡

地 目：宅地，用途地域：第一種住居地域

建蔽率：60% 容積率：200%

道 路：南側約11m，北側約3.8m

交 通：とよたおいでんバス「下中山」徒歩5分

学 区：中山小学校，藤岡南中学校

販 売：建築条件付土地販売（仲介）

建 築：株式会社アイコン 0563-54-1550

仲 介：エネロップ株式会社 0563-54-7533



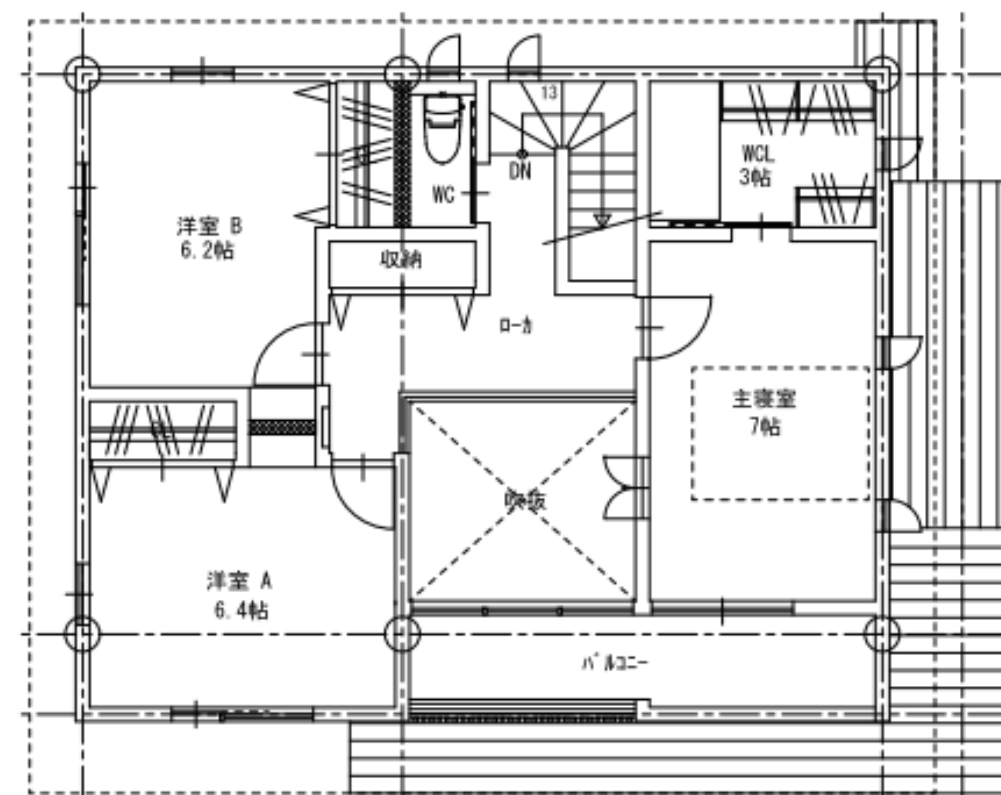
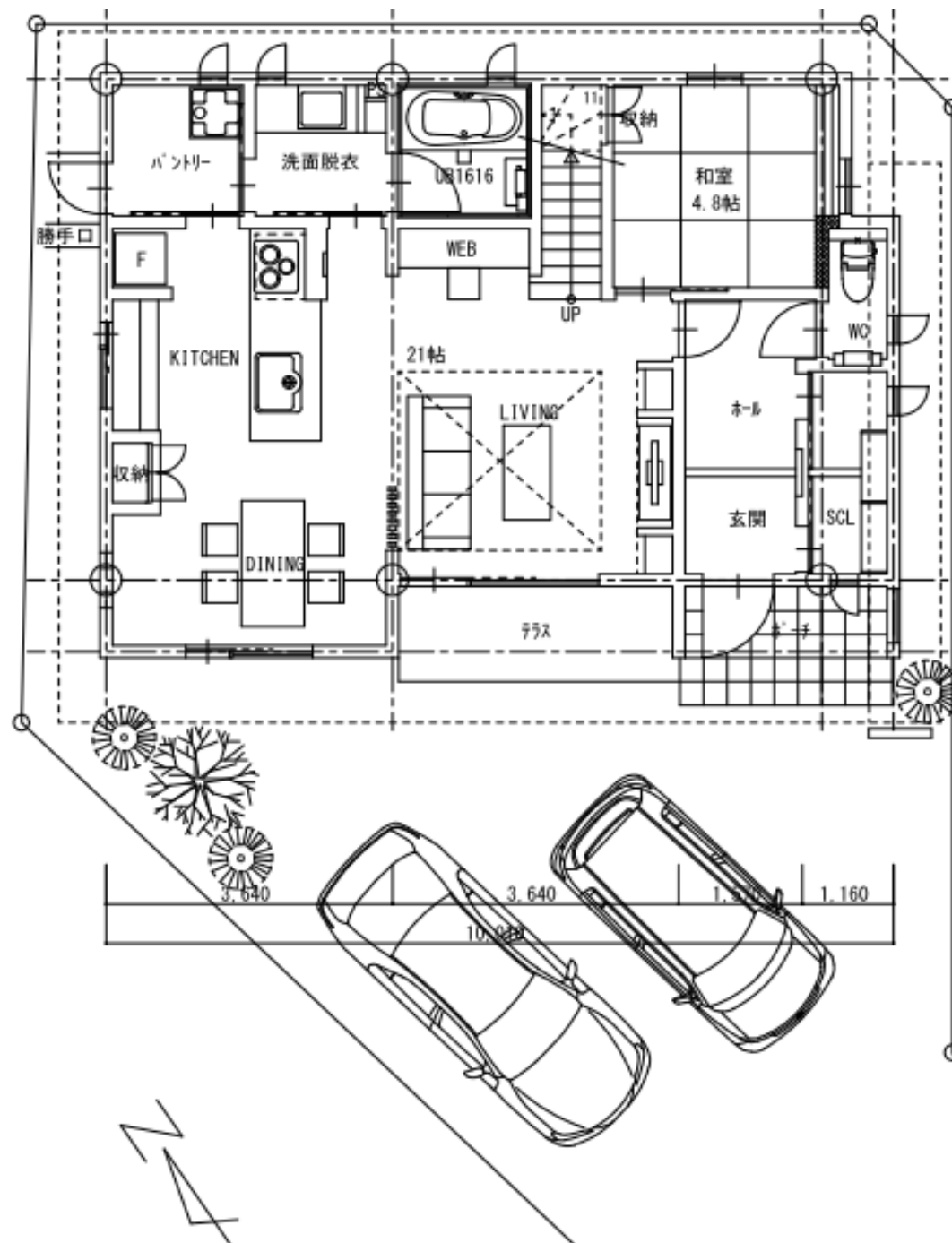


A区画 ご家族一緒にのうれしい時間をつくる空間設計

4LDK + 家事室 + ウォークインクローゼット + シューズクローク (推奨プラン)

土地
価格 **1,590** 万円

- 敷地面積
173.79㎡ (52.57坪)
- 延床面積 (推奨プラン)
117.33㎡ (35.49坪)
 - 1階床面積
65.97㎡ (19.95坪)
 - 2階床面積
51.36㎡ (15.53坪)



●● 推奨プラン価格

- 建物価格 (税込)
2,700万円
- 外構工事 (税込)
200万円

※その他 申請手数料等は別途

●● Point

- キッチンから見渡せるリビング・ダイニング。ひと続きの空間が会話や笑顔を増やし、ご家族のつながりを深めます。
- 奥行きのある広い玄関ホールは、スムーズな出入りをサポート。
- 日差しいっぱいのでテラスは、まるでアウトドアリビング。暮らしに彩をもたらします。
- プライバシーを重視した和室。お客様のお泊りにも安心です。



B区画 暮らしの豊かさをサポートするこだわりの設計・設備

4LDK + 家事室 + ウォークインクローゼット + シューズクローク (推奨プラン)

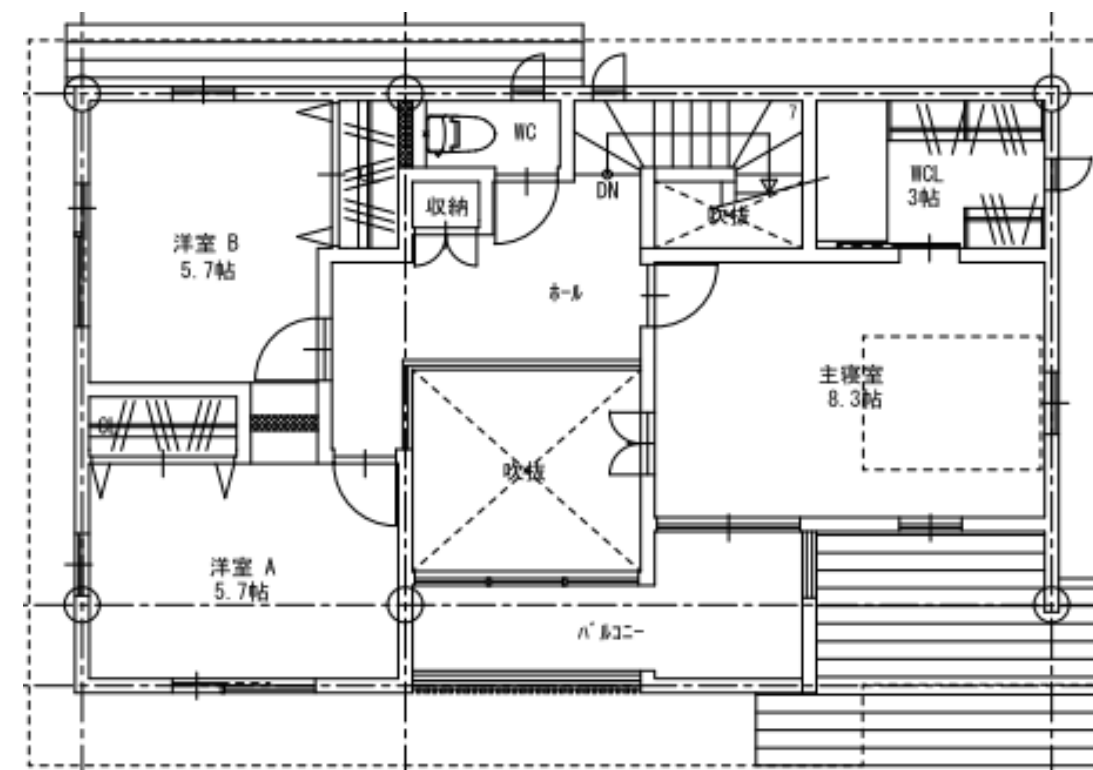
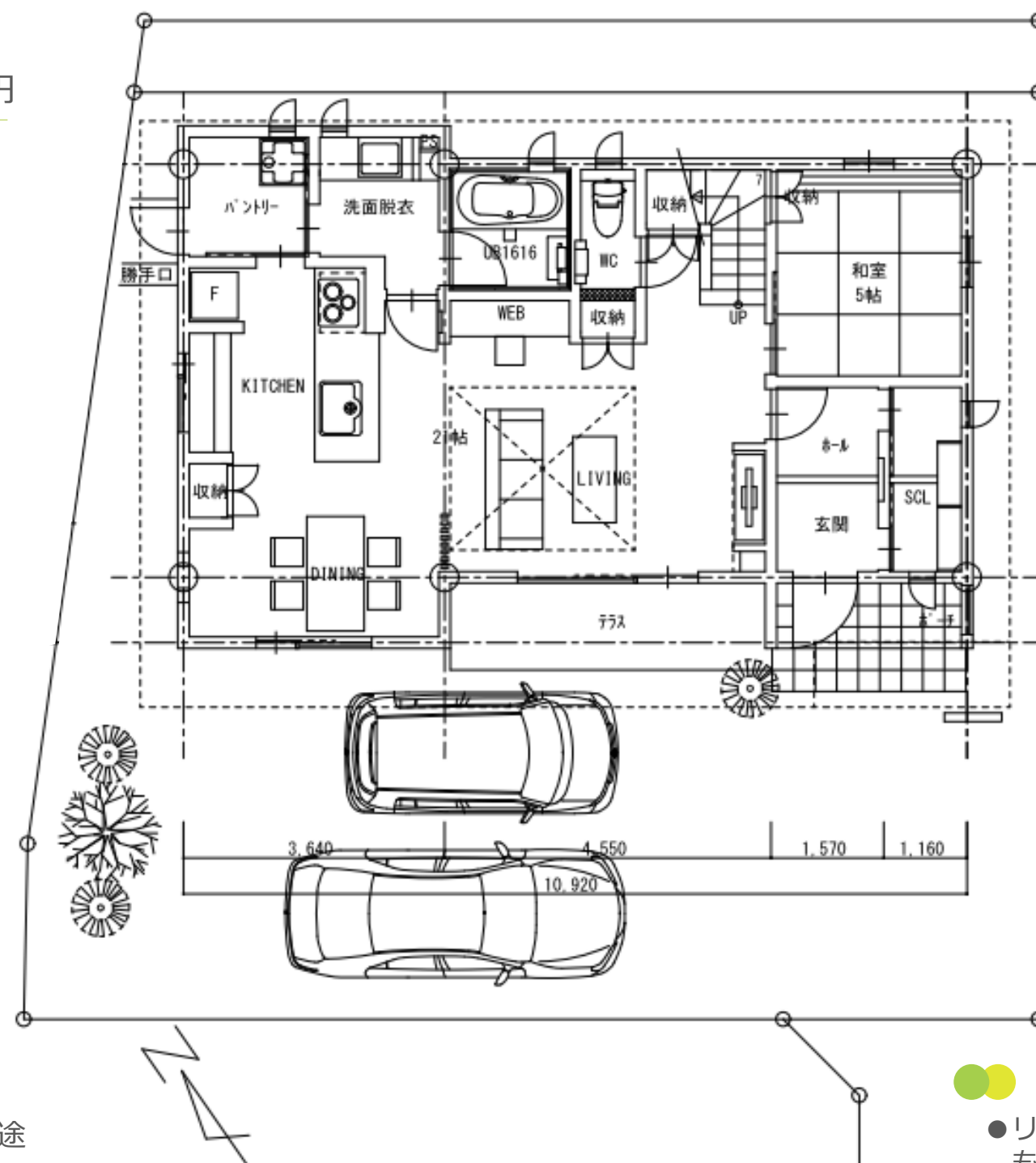
土地
価格 **1,760** 万円

●敷地面積
217.16㎡ (65.69坪)

●延床面積 (推奨プラン)
120.83㎡ (36.55坪)

1階床面積
67.87㎡ (20.53坪)

2階床面積
52.96㎡ (16.02坪)



●● 推奨プラン価格

●建物価格 (税込)
2,780万円

●外構工事 (税込)
300万円

※その他 申請手数料等は別途

●● Point

- リビングに入れば、圧倒的な奥行き感のあるリビング・ダイニング。ホームパーティーも楽しめそうな広々とした空間が、多彩なシーンを演出してくれます。
- リビングに面した日差したっぷりの広々テラスは、くつろぎのひと時にゆったりとした開放感をあたえてくれます。
- リビングの中心にWEBスペースを配置。ちょっとした書斎としても活躍します。



C区画 南面いっぱい広がる敷地に、暮らしやすさを追求 4LDK + 家事室 + ウォークインクローゼット + シューズクローク (推奨プラン)

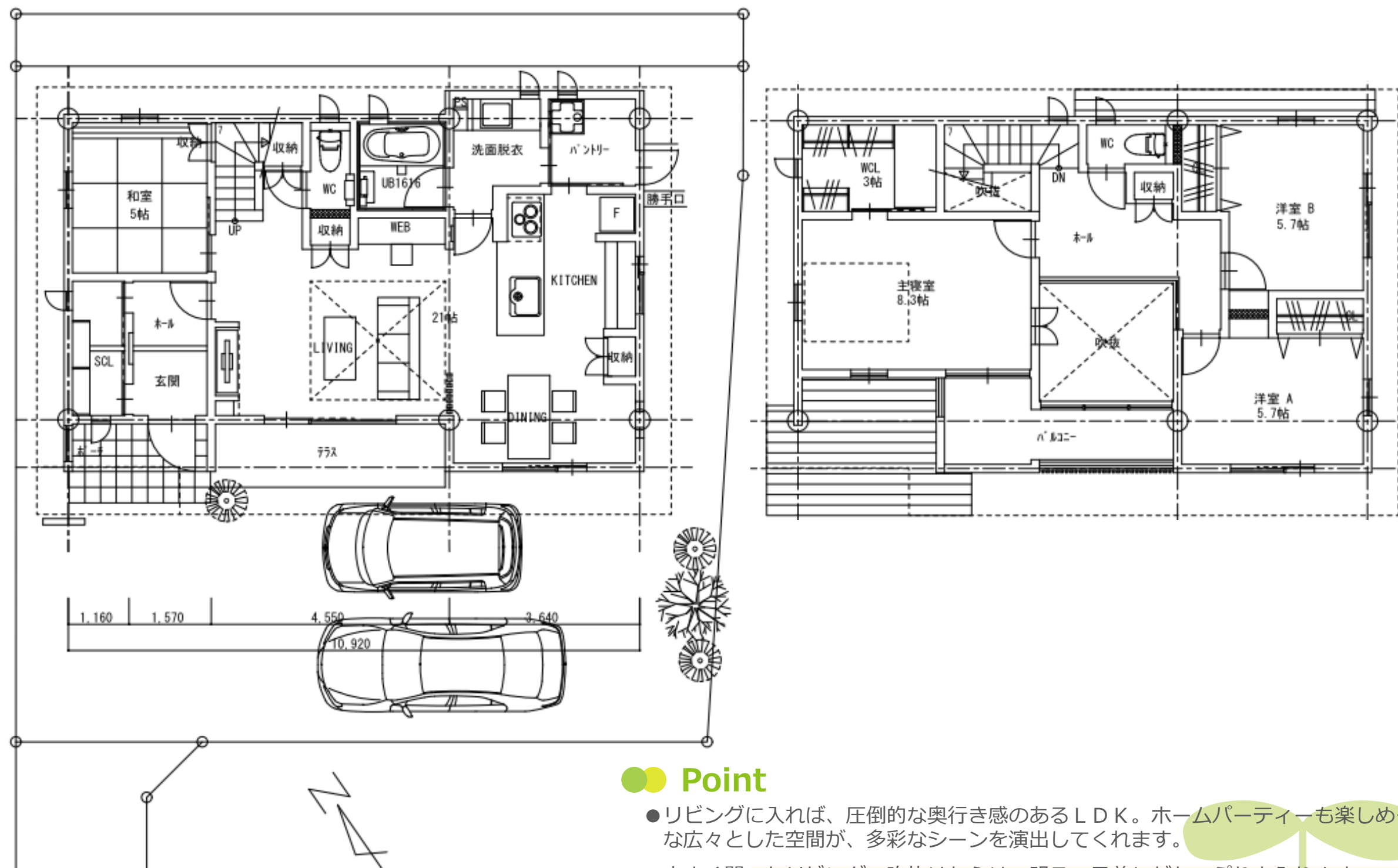
土地
価格 **1,780** 万円

- 敷地面積
218.81㎡ (66.19坪)
- 延床面積 (推奨プラン)
120.83㎡ (36.55坪)
1階床面積
67.87㎡ (20.53坪)
2階床面積
52.96㎡ (16.02坪)

●● 推奨プラン価格

- 建物価格 (税込)
2,780万円
- 外構工事 (税込)
300万円

※その他 申請手数料等は別途



●● Point

- リビングに入れば、圧倒的な奥行き感のあるLDK。ホームパーティーも楽しめそうな広々とした空間が、多彩なシーンを演出してくれます。
- 大きく開いたリビングの吹抜けからは、明るい日差しがたっぷりと入ります。
- 何かと重宝するリビング収納。階段下の収納と合わせて活躍します。
- 朝日の差し込むダイニングは、一日の始まりを楽しくしてくれます。



D区画 快適な住みやすさと、彩りに満ちた心はずむ日常

4LDK + 家事室 + ウォークインクローゼット + シューズクローク (推奨プラン)

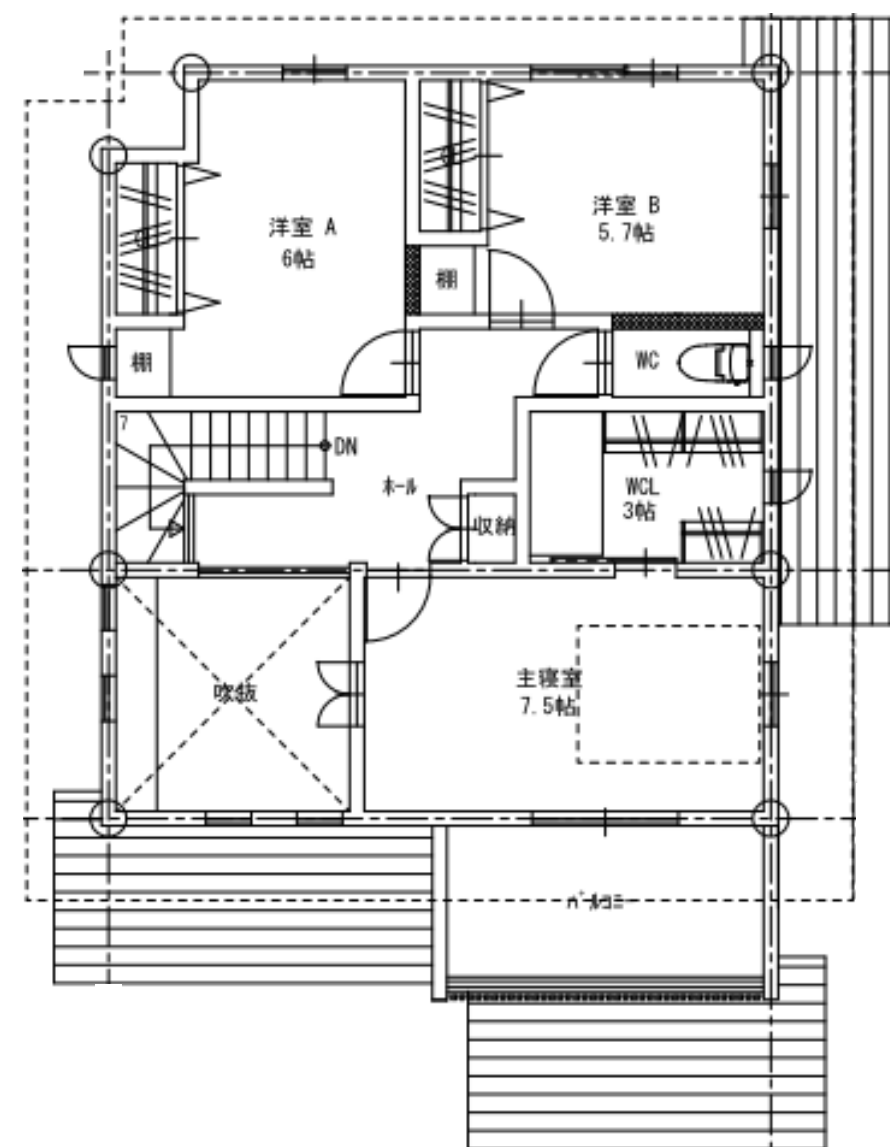
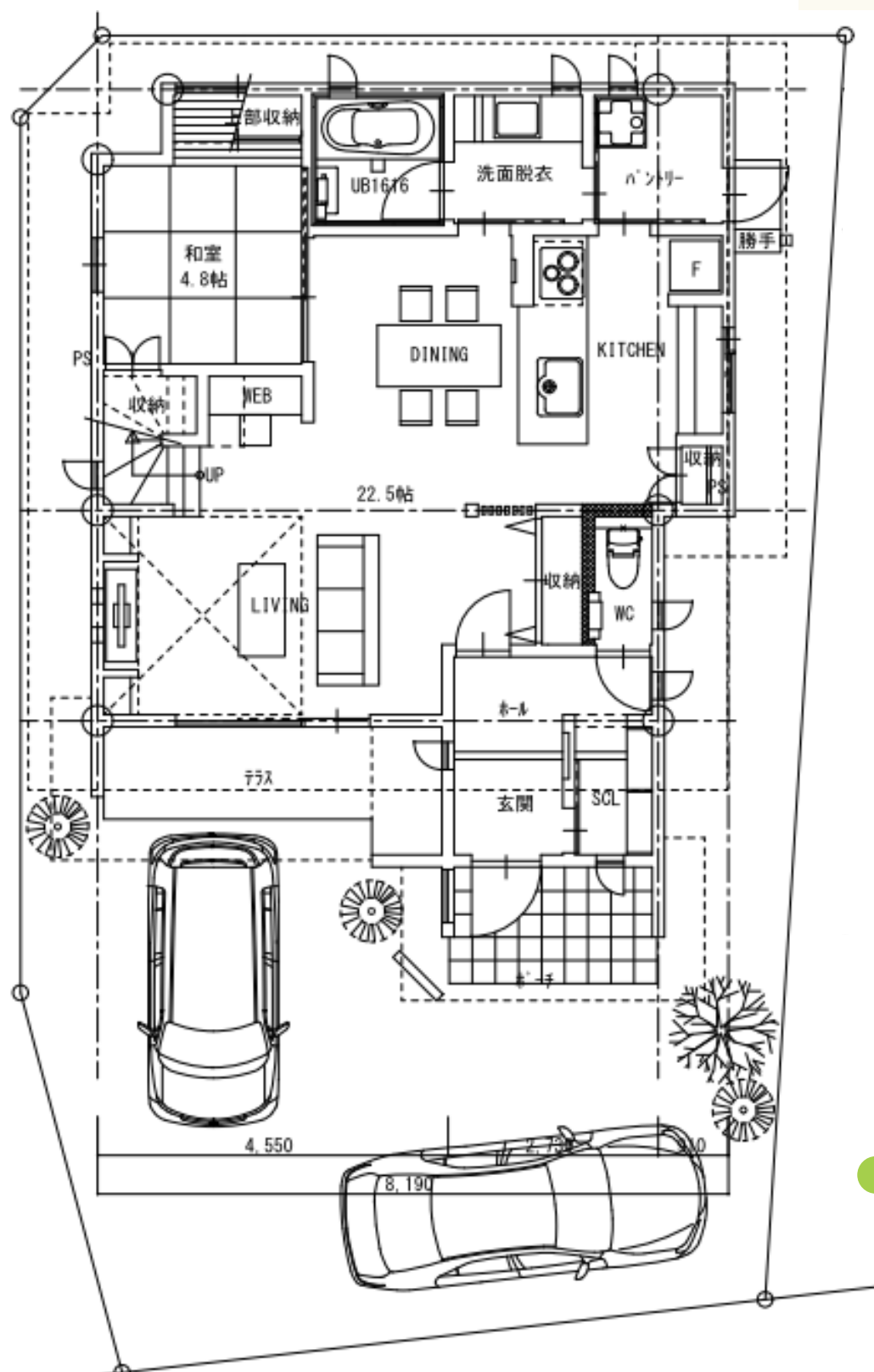
土地
価格 **1,550** 万円

- 敷地面積
170.00㎡ (51.42坪)
- 延床面積 (推奨プラン)
119.24㎡ (36.07坪)
- 1階床面積
68.73㎡ (20.79坪)
- 2階床面積
50.51㎡ (15.27坪)

●● 推奨プラン価格

- 建物価格 (税込)
2,700万円
- 外構工事 (税込)
200万円

※その他 申請手数料等は別途



●● Point

- 広々としたLDKながらも、入り口からはキッチン奥を隠す設計。ゆったりと落ち着いて過ごせる間取です。
- リビング入り口には、収納をかねたクローゼット。外出時のコートもかけられます。
- ダイニングとひと続きで使える和室は、多彩なシーンに対応します。
- 奥行きのあるバルコニーは、ご夫婦の安らぎと趣味のスペースとして活躍します。