

売地

西尾駅

引渡方法相談

土地面積
実測 838.78㎡

現況
更地

引渡し時期
相談

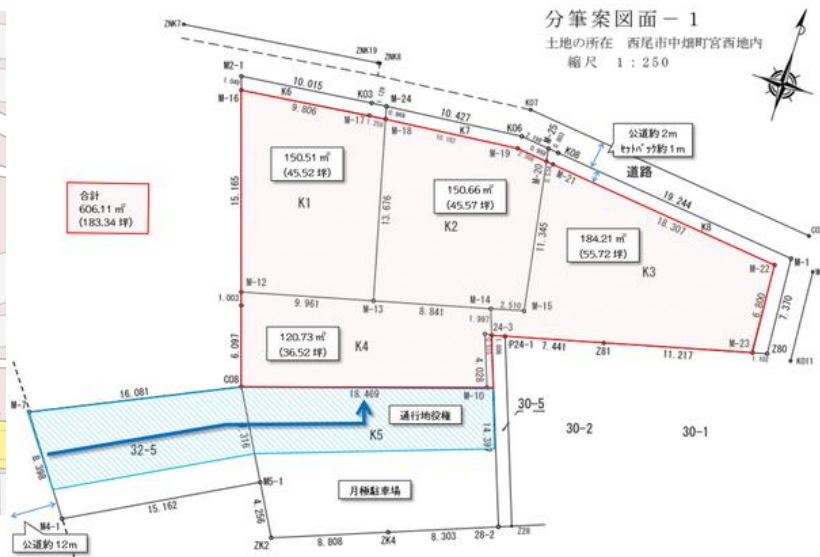
土地面積 253.73坪

矢作川西尾緑地まで400m

週末は緑豊かな広場でリフレッシュ！

チェックポイント！

セットバック要(44.17㎡),プロパンガス,電気,上水道,下水道,側溝



物件種目	売地		
最適用途	住宅用地		
最寄駅	西尾		
土地面積	実測 838.78㎡	私道面積 (共有持分)	188.50㎡
価格	3,980万円	3.3㎡ 単価	@15.69万円

物件所在地	愛知県西尾市中畑町宮西		
交通	名鉄西尾線 西尾 バス20分 バス停 中畑 徒歩3分		
土地権利	所有権	地目	宅地
都市計画	市街化区域	用途地域	準工業
建ぺい率	60%	容積率	200%
他の法令上の制限			
地勢	平坦		
建築条件			
現況	更地		
引渡し(時期)方法	相談/相談		
開発許可番号			
接道状況(角地・間口)	角地: 3方道路 西12.0m 公道 接面7.0m 北2.0m 公道 接面4.3.0m 東1.8m 公道 接面7.0m		
設備	プロパンガス,電気,上水道,下水道,側溝		
備考	現況更地		

この図面は物件情報の一部を抜粋して掲載しております。(現況優先)
付帯条件や別途料金等が発生する場合がありますのでご確認ください。

at home

infosheet 物件番号 69641678042

愛知県知事免許(2)第21499号 〒445-0892 愛知県西尾市法光寺町流6-1-2

エネロップ株式会社

TEL: 0563-54-7533 FAX: 0563-55-0132 定休日: 土曜日、日曜日、祝日 夏季8/13~/15、年末年始12/29~/1/3

客付会社さまへ

- 手数料: 分かれ
- 取引態様: 媒介
- 情報公開日: 2019.02.12