

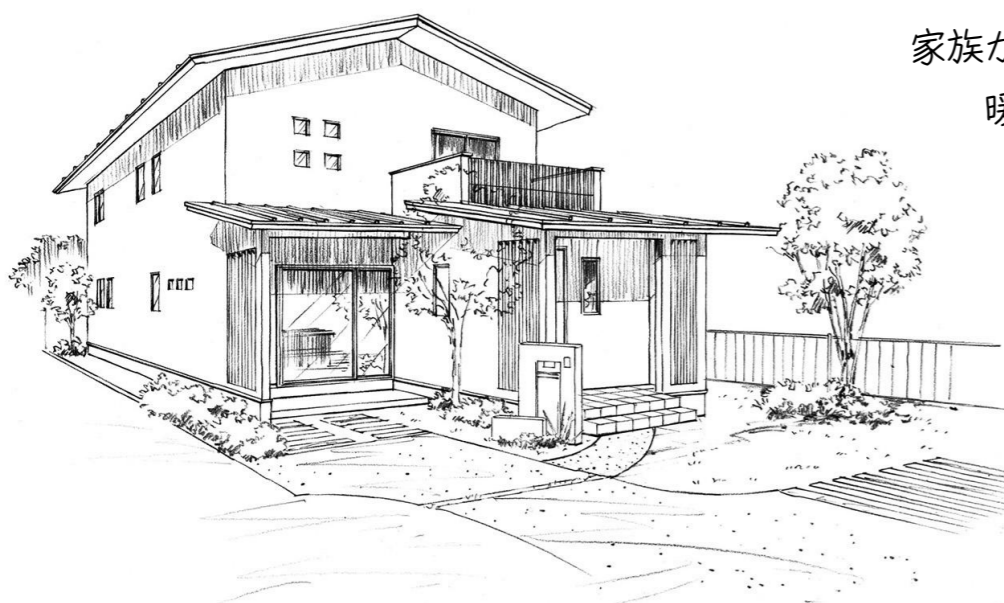
西中山
[土地分譲]

人に優しく、健康的な、自然素材で作る家。

住まいは、家族と日々を刻む大切な場所
だからこそ、健康で快適に暮らせる住まいにとことんこだわる。
ずっと描いていた、木のぬくもりにあふれる我が家
無垢のフローリングや、珪藻土の塗り壁
普段は目にしない断熱材や、家を支える構造にも妥協はしたくない。

家族が本当に安心して暮らせる住まい
暖かい家族のつながりが、ここから生まれていく..
木立に囲まれ、木漏れ日に四季の移ろいを感じながら
居心地の良い空間で、丁寧に暮らす。

あなたが思い描く「価値ある暮らし」をはじめませんか？



西中山 土地分譲

所在地：豊田市西中山町榎前90-6 ほか

総区画：4区画

地積：173.79㎡～232.71㎡

地目：宅地，用途地域：第一種住居地域

建蔽率：60% 容積率：200%

道路：南側約11m，北側約3.8m

交通：とよたおいでんバス「下中山」徒歩5分

学区：中山小学校，藤岡南中学校

販売：建築条件付土地販売（仲介）

仲介：エネロップ株式会社 0563-54-7533



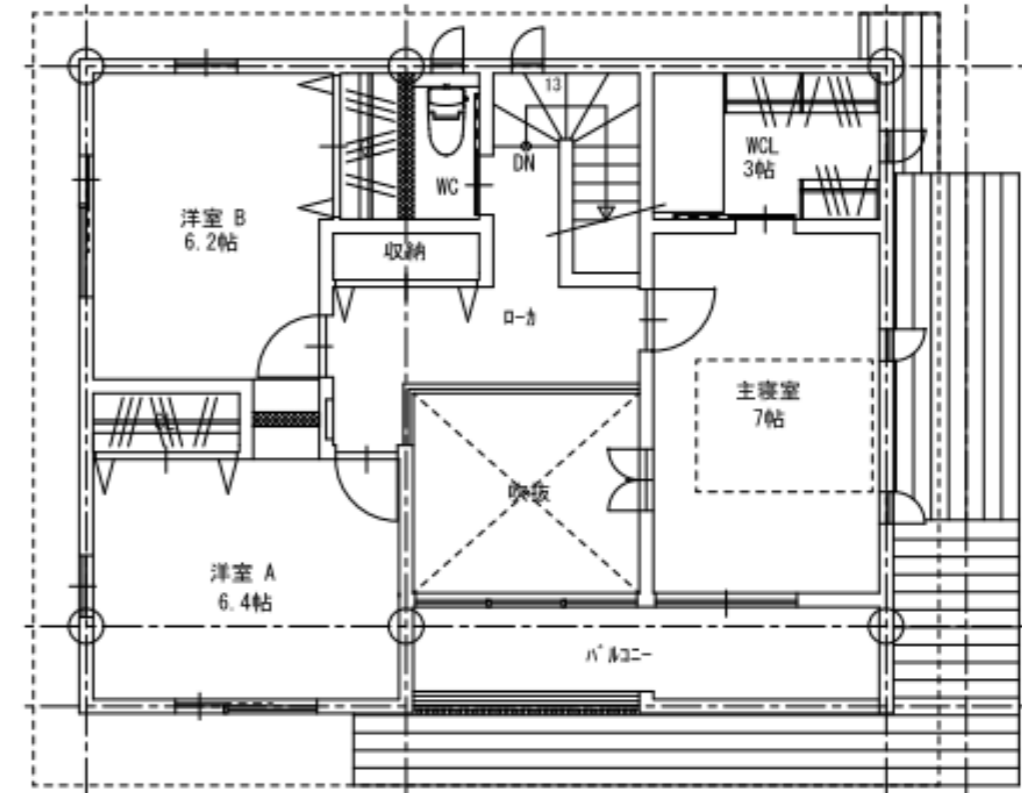
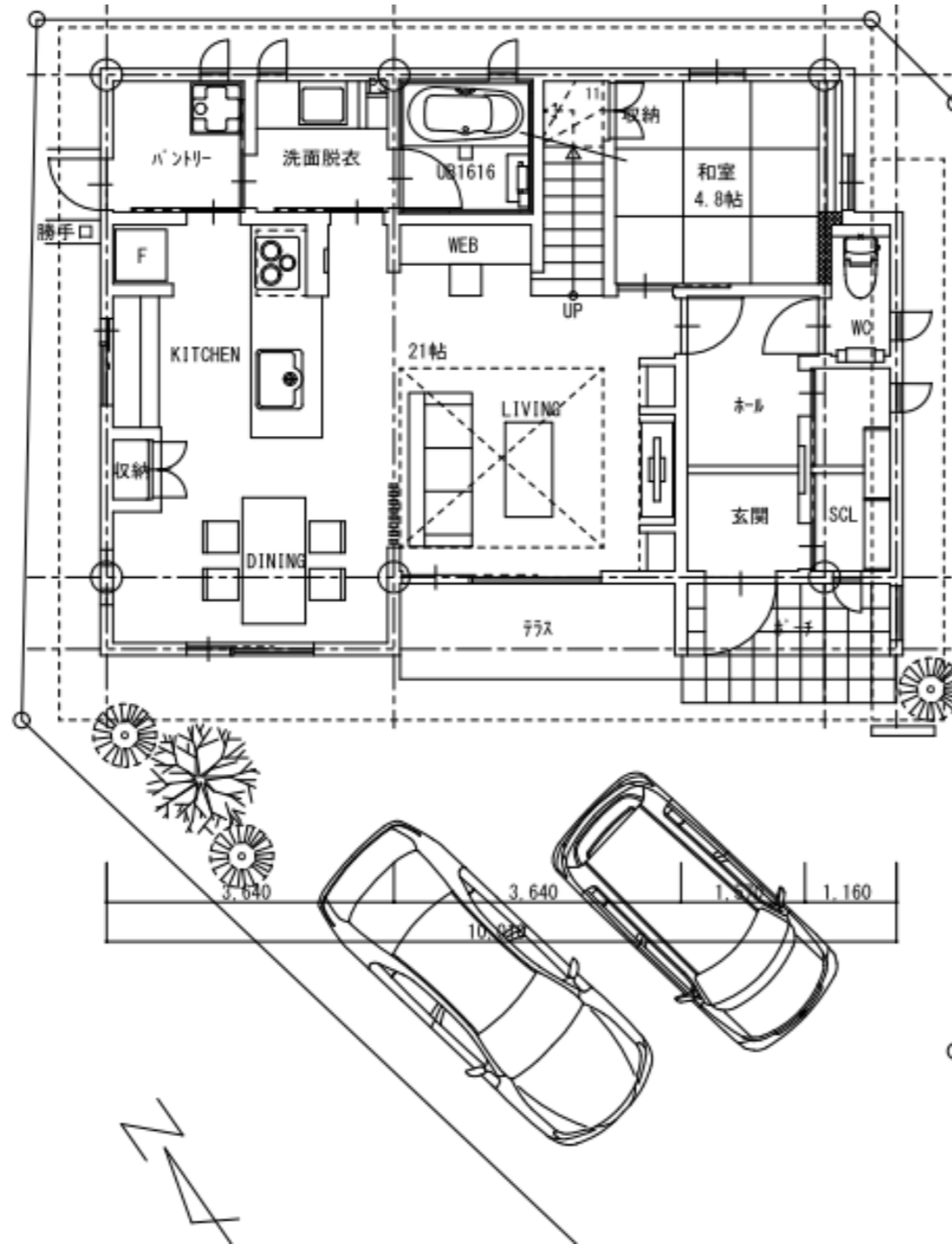
西中山
[土地分譲]

A区画 ご家族一緒のうれしい時間をつくる空間設計

4LDK + 家事室 + ウォークインクローゼット + シューズクローク (推奨プラン)

土地
価格 **1,650** 万円

敷地面積
173.79㎡ (52.57坪)



推奨プラン

延床面積
117.33㎡ (35.49坪)

1階床面積
65.97㎡ (19.95坪)

2階床面積
51.36㎡ (15.53坪)

Point

- キッチンから見渡せるリビング・ダイニング。ひと続きの空間が会話や笑顔を増やし、ご家族のつながりを深めます。
- 奥行きのある広い玄関ホールは、スムーズな出入りをサポート。
- 日差しいっぱいのでテラスは、まるでアウトドアリビング。暮らしに彩をもたらします。
- プライバシーを重視した和室。お客様のお泊りにも安心です。

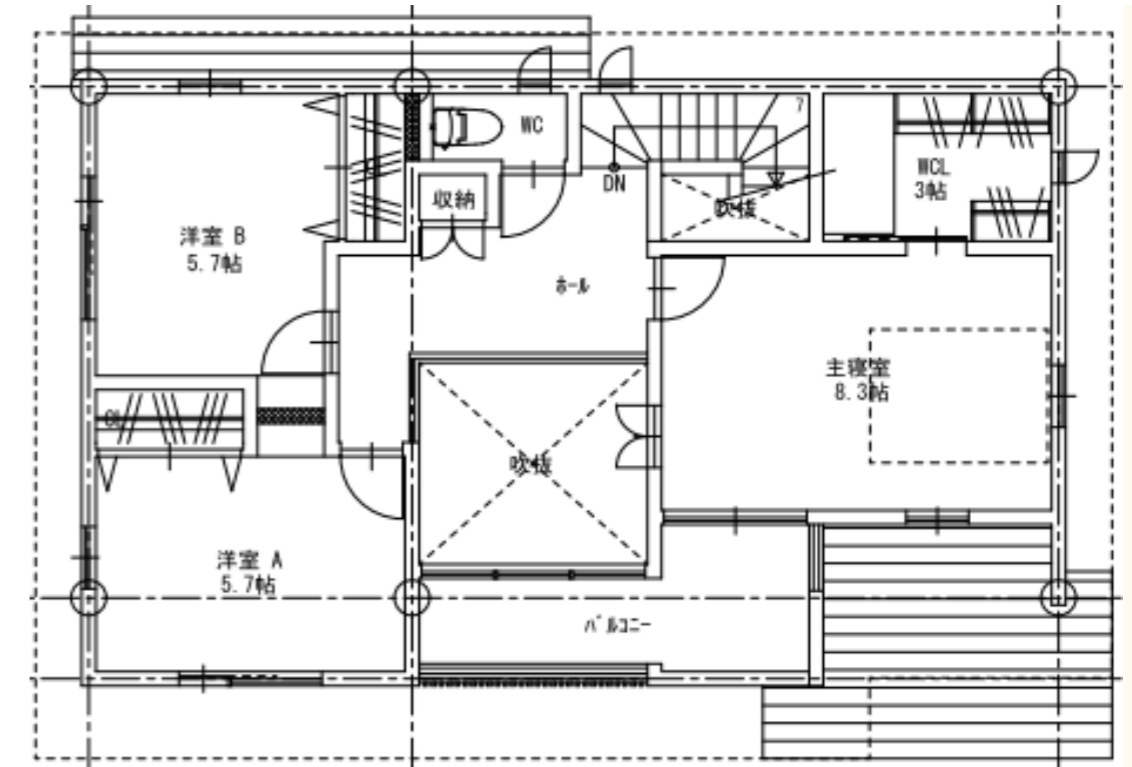
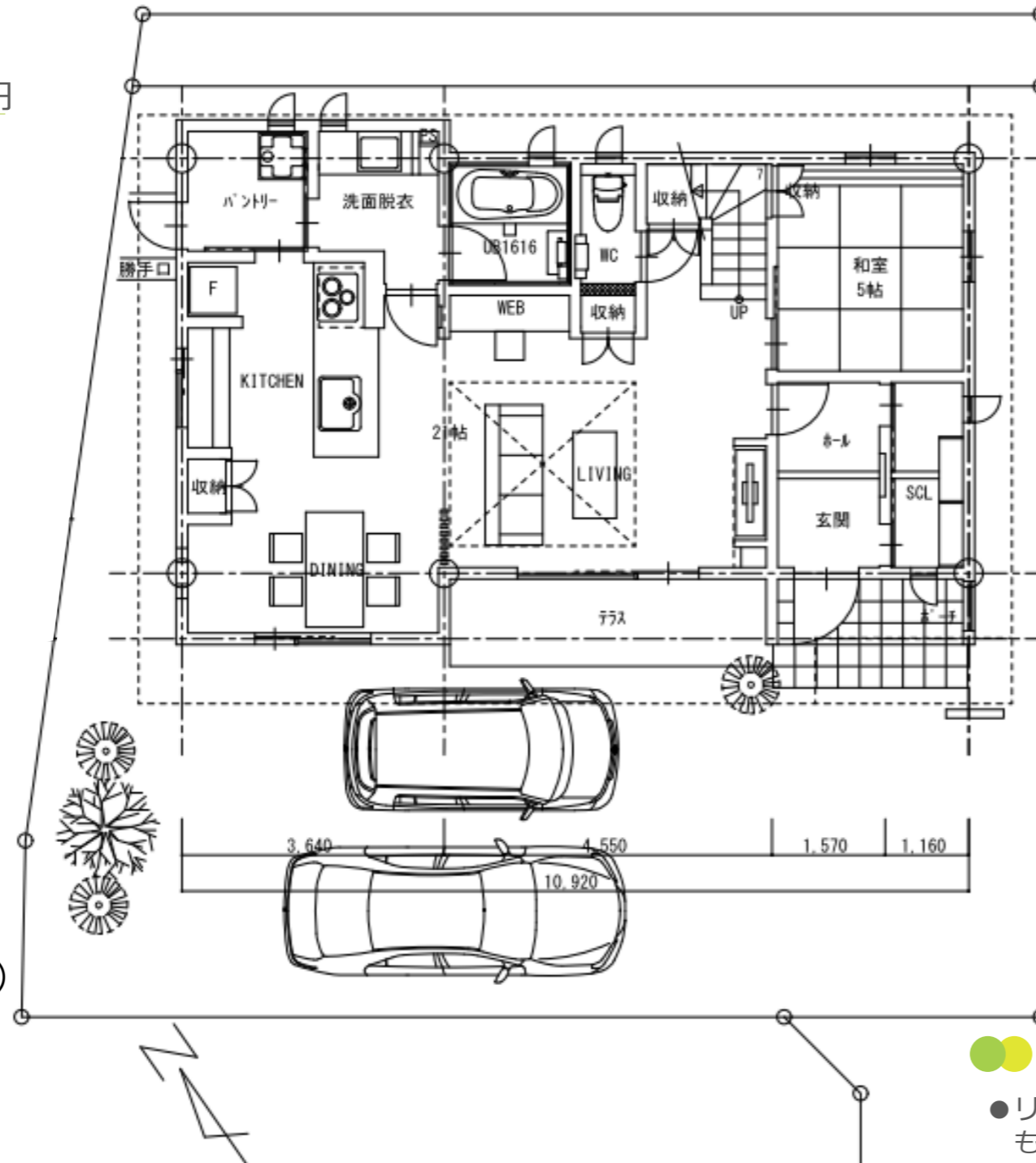
西中山
[土地分譲]

B区画 暮らしの豊かさをサポートするこだわりの設計・設備

4LDK + 家事室 + ウォークインクローゼット + シューズクローク (推奨プラン)

土地
価格 **1,680** 万円

敷地面積
229.58㎡ (69.44坪)



推奨プラン

延床面積
120.83㎡ (36.55坪)

1階床面積
67.87㎡ (20.53坪)

2階床面積
52.96㎡ (16.02坪)

Point

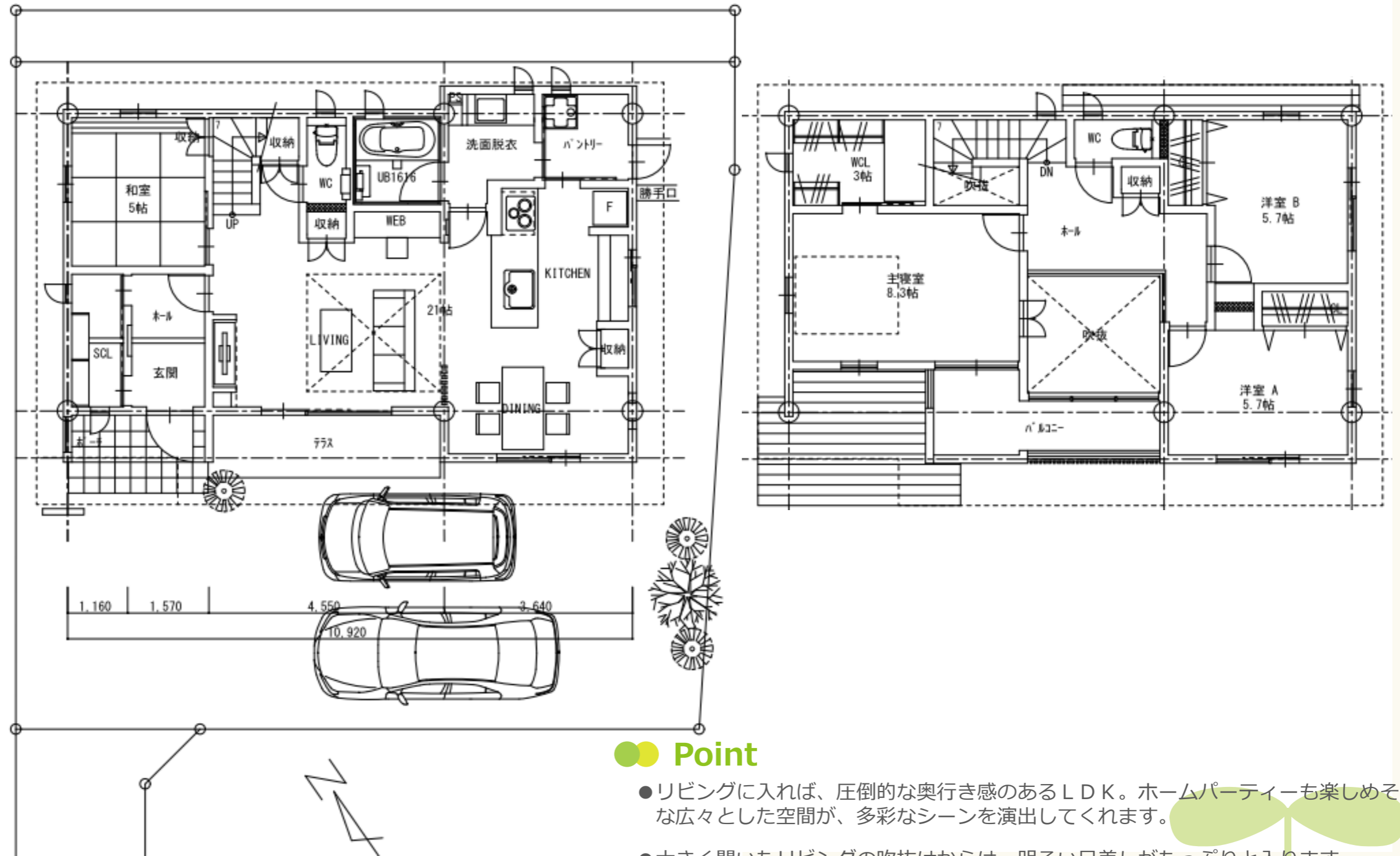
- リビングに入れば、圧倒的な奥行き感のあるリビング・ダイニング。ホームパーティーも楽しめそうな広々とした空間が、多彩なシーンを演出してくれます。
- リビングに面した日差したっぷりの広々テラスは、くつろぎのひと時にゆったりとした開放感をあたえてくれます。
- リビングの中心にWEBスペースを配置。ちょっとした書斎としても活躍します。

西中山
[土地分譲]

C区画 南面いっぱい広がる敷地に、暮らしやすさを追求 4LDK + 家事室 + ウォークインクローゼット + シューズクローク (推奨プラン)

土地
価格 **1,690** 万円

●敷地面積
232.71㎡ (70.39坪)



●● 推奨プラン

延床面積
120.83㎡ (36.55坪)

1階床面積
67.87㎡ (20.53坪)

2階床面積
52.96㎡ (16.02坪)

西中山
[土地分譲]

D区画 快適な住みやすさと、彩りに満ちた心はずむ日常

4LDK + 家事室 + ウォークインクローゼット + シューズクローク (推奨プラン)

土地
価格 **1,660** 万円

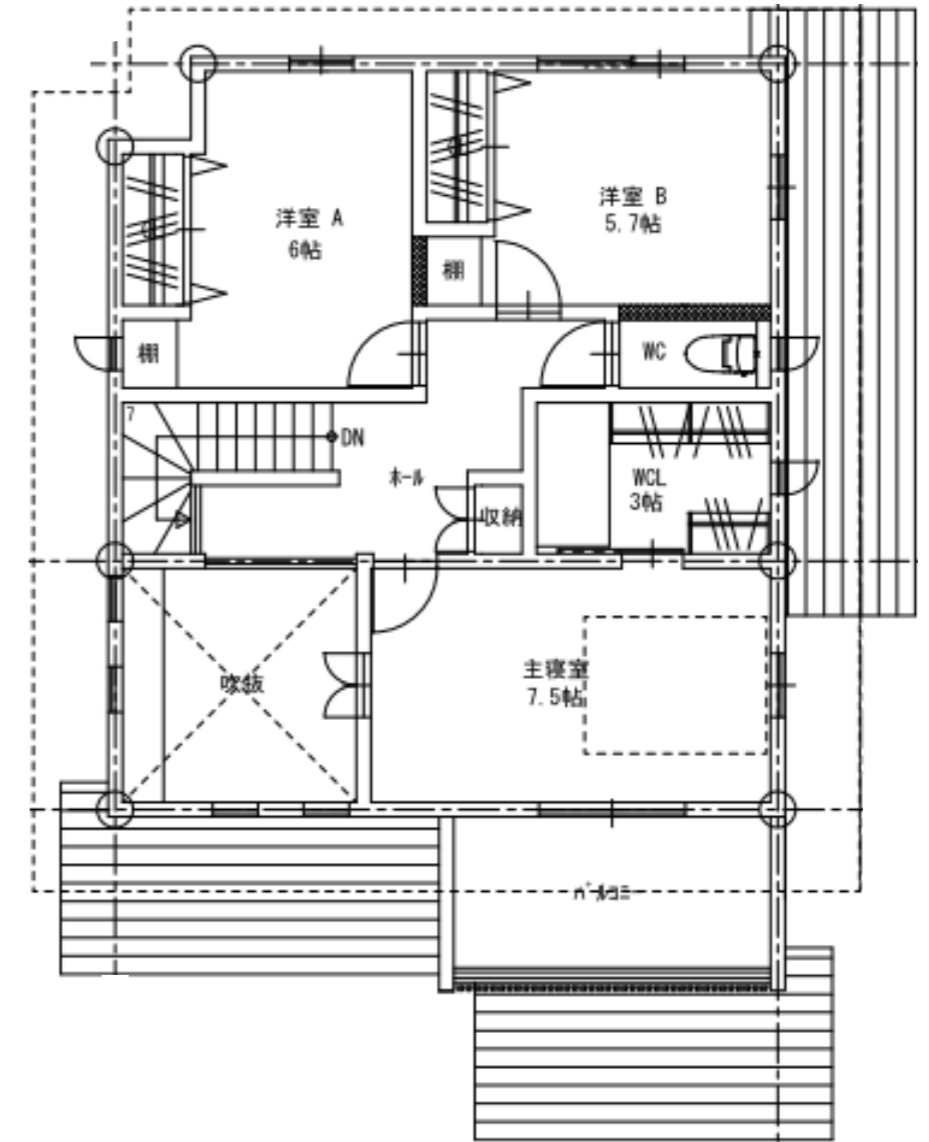
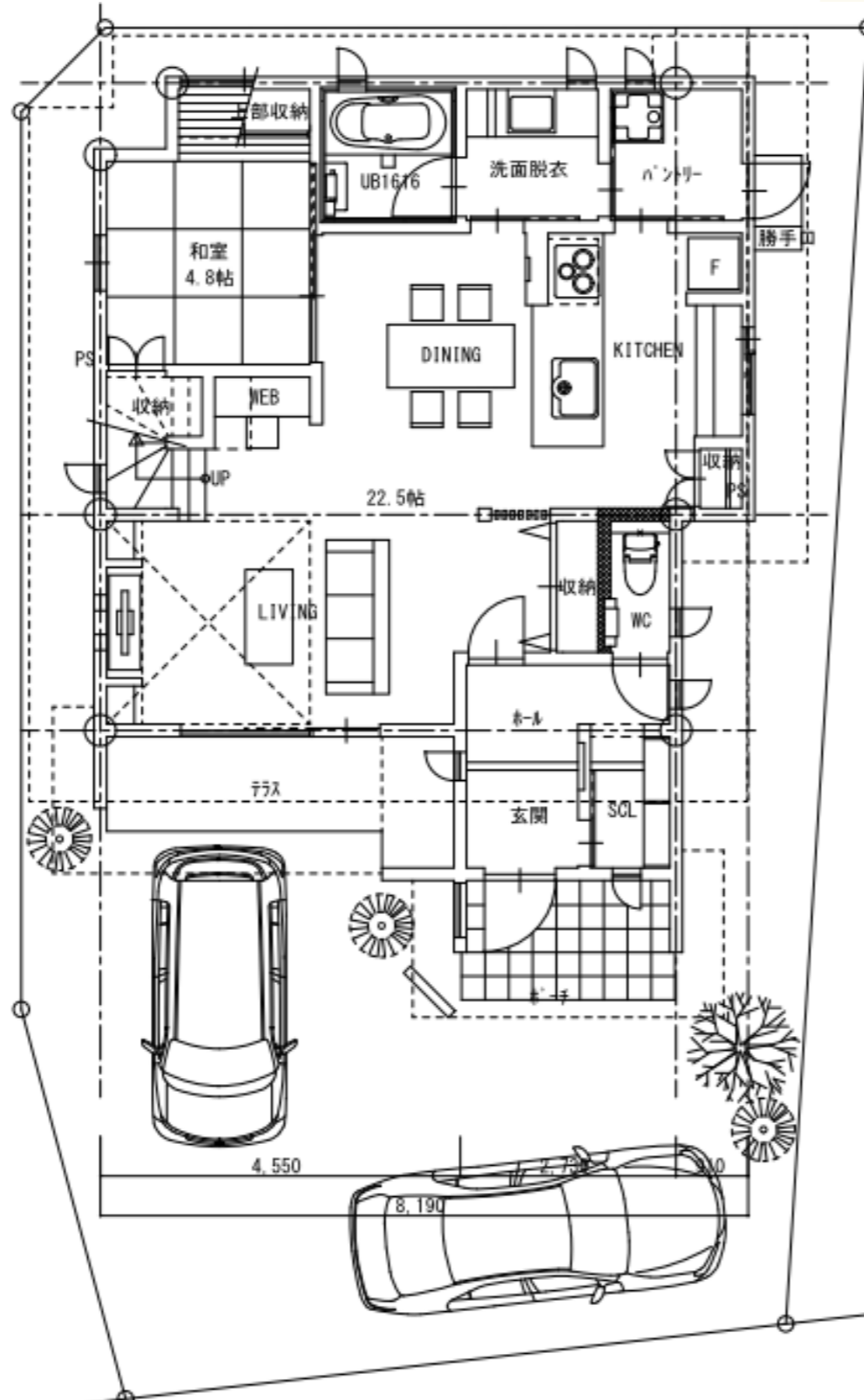
敷地面積
170.00㎡ (51.42坪)

推奨プラン

延床面積
119.243㎡ (36.07坪)

1階床面積
68.73㎡ (20.79坪)

2階床面積
50.516㎡ (15.27坪)



Point

- 広々としたLDKながらも、入り口からはキッチン奥を隠す設計。ゆったりと落ち着いて過ごせる間取です。
- リビング入り口には、収納をかねたクローゼット。外出時のコートもかけられます。
- ダイニングとひと続きで使える和室は、多彩なシーンに対応します。
- 奥行きのあるバルコニーは、ご夫婦の安らぎと趣味のスペースとして活躍します。

西中山 区画図[全4区画]



※建物・外構工事費は、価格に含まれておりません。